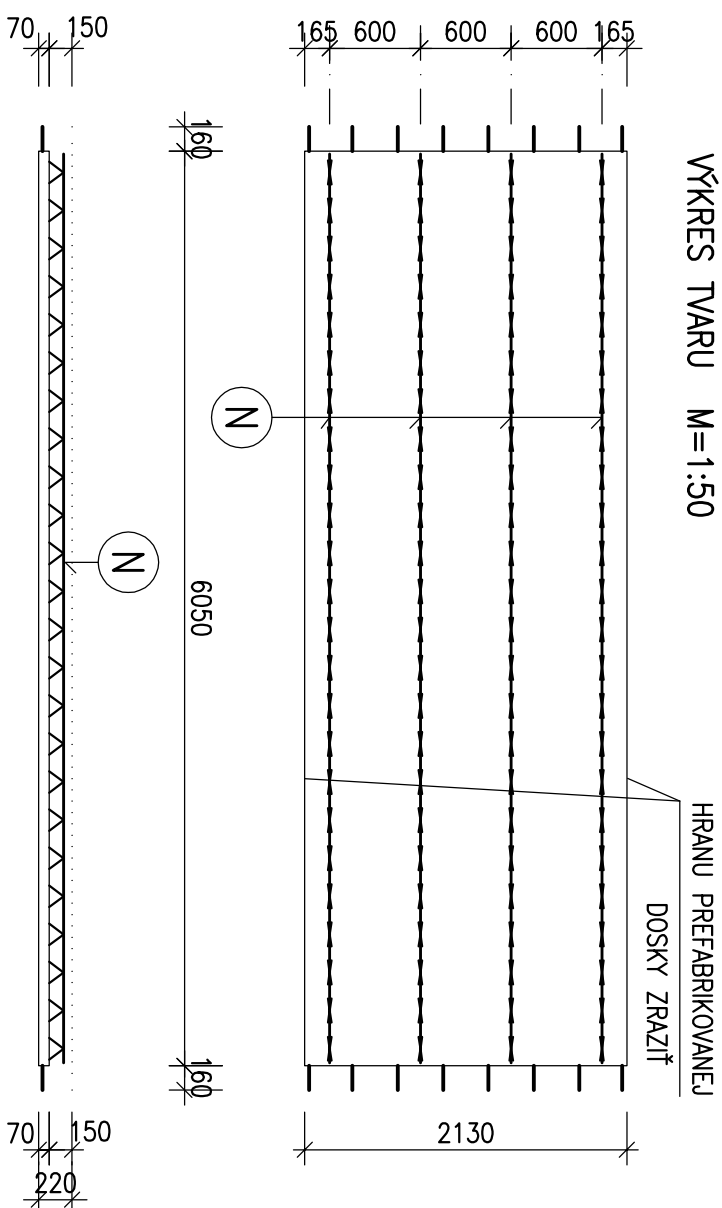
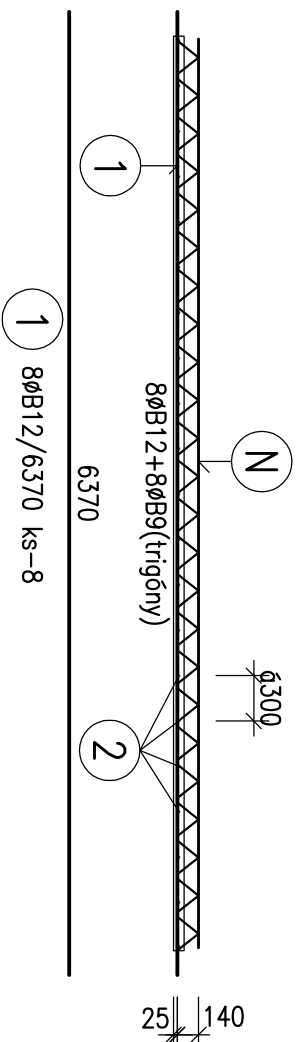
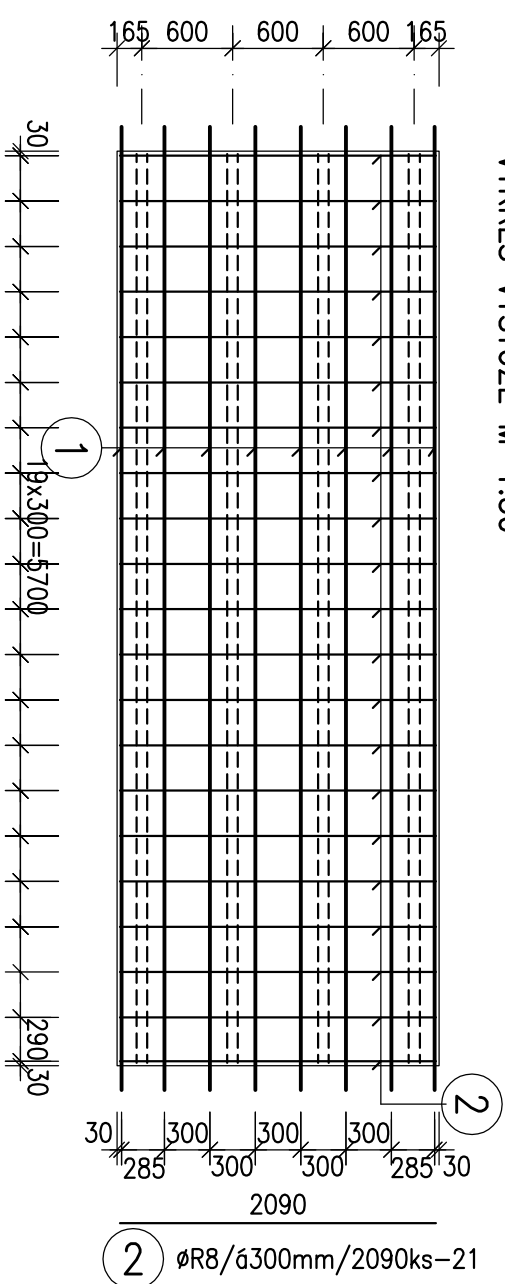


C21
KS-3

VÝKRES TVARU M=1:50



VÝKRES VÝSTUŽE M=1:50



VÝPIS VÝSTUŽE

OZNAČENIE PRVKU	ČÍSLO POLOŽKY	PRIEMER PRUTU Ø (mm)	DĹŽKA PRUTU (m)	POČET (ks)	CELKOVÁ DĹŽKA V 'm				
					B8	B10	B12	B14	
C21	1	B12	6,37	8					
	2	B8	2,09	21	43,89				
						0		0	
	SPOLU				'm	43,89	0,00	50,96	0,00
					kg/'m	0,395	0,617	0,888	1,208
					kg	17,34	0,00	45,25	0,00
					HMOTNOSŤ VŠET. SPOLU v kg				62,59

BETÓN : STN EN206-1-C35/45-XC1(SK)-CI 0,4-D_{max}16-S3

OCEL : akost B500 B (10 505-R) max. vodný súčiniteľ 0,5

Nominálne krytie výstuže: 20 mm – predos doska

OBJEM DOSKY: 0,877 m³

HRÚBKA DOSKY: 70 mm

HMOTNOST: 2.192 kg

PRESAH NOSNÍKA NAD DOSKOU: 100 mm

Poznámky:

- PRUTY SÚ KÓTOVANÉ NA OSI PRUTOV

(N) NOSNIK Z 15 1200 D (PD 15), DŁŻKA NOSNIKA – 6,01 m, POČET PRE JEDNU DOSKU – 4 KS

Podľa STN 920201-2 tab. 1 navrhované stropné dosky spadajú pod PU III a musia vykazovať požiaru odolnosť minimálne 45 min. (viď skladbu stropov)

PREFA STROP-FILIGRÁNOVÉ DOSKY hr.: 70mm

Hlavný inžinier projektu:		Zodpovedný projektant:		Vypracovali:	
Ing. arch. TRYLČ Ivan		Ing. BEŤKO Ľudovít		MUŠUTA Miroslav <i>Mušuta</i>	
Miesto stavby: MARTIN, areál UNM					
Investor: UNIVERZITNÁ NEMOCNICA MARTIN, Kollárova 2, Martin					
Akcia:		Formát:		2 A4	
		Dátum:		jún 2016	
		Číslo zdkazky:		16-202-PUF	
Časť:		Stupeň:		0P	
Objekt:		Profesia :		ST	
Príloha:		Mierka:		Číslo prílohy:	
VÝKRES TVARU A VÝSTUŽE STROPNEJ DOSKY C21		1:50		C21	